



Adobe Scan

Procédure d'installation de l'application et de connexion avec un compte d'utilisateur UQAM

1. Télécharger l'application Adobe Scan

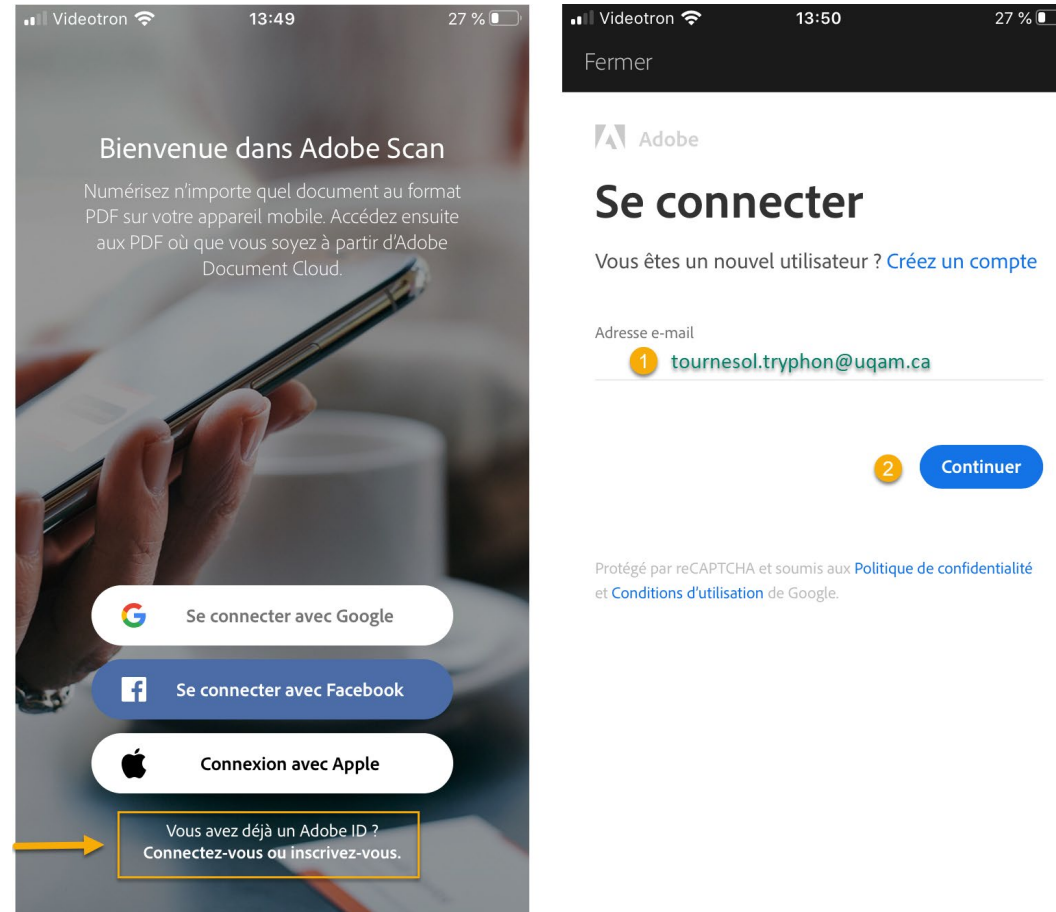


- Depuis *Play Store* pour les téléphones Android



- Depuis *App Store* pour les iPhone

2. Ouvrir l'application et se connecter avec un Adobe ID. Ensuite, inscrire son adresse courriel UQAM et cliquer sur *Continuer*.



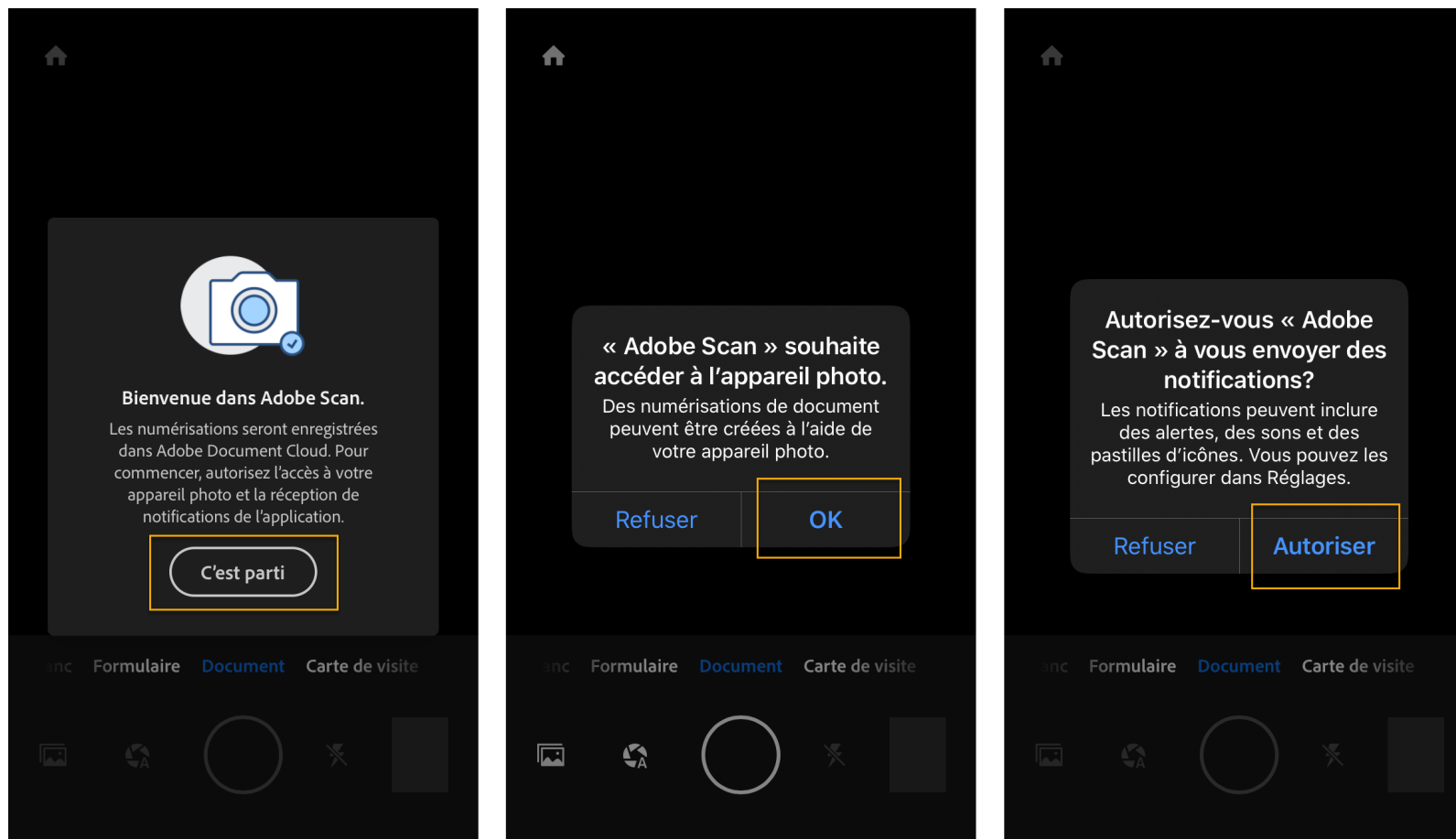
3. Sélectionner un *Compte d'entreprise ou d'établissement scolaire*. Ensuite, inscrire son code_MS et son mot de passe.

The image displays two sequential screenshots of the Adobe mobile application interface during the login process.

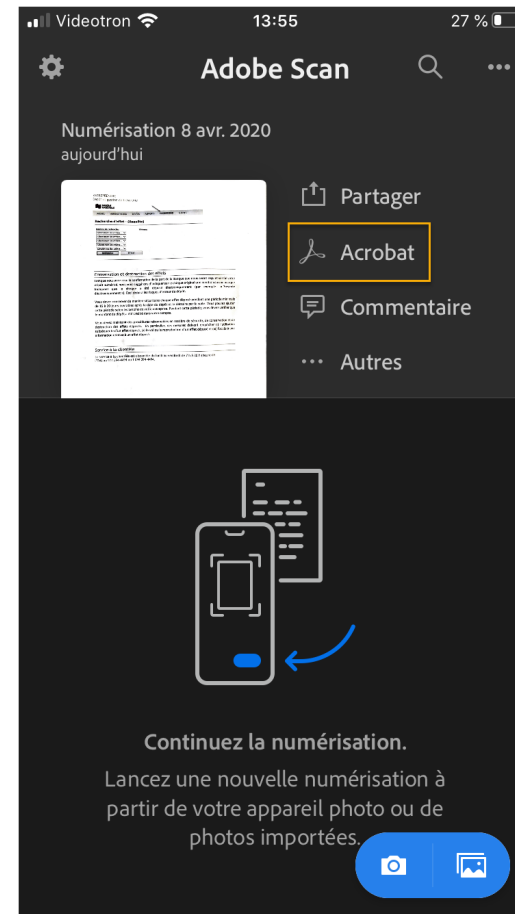
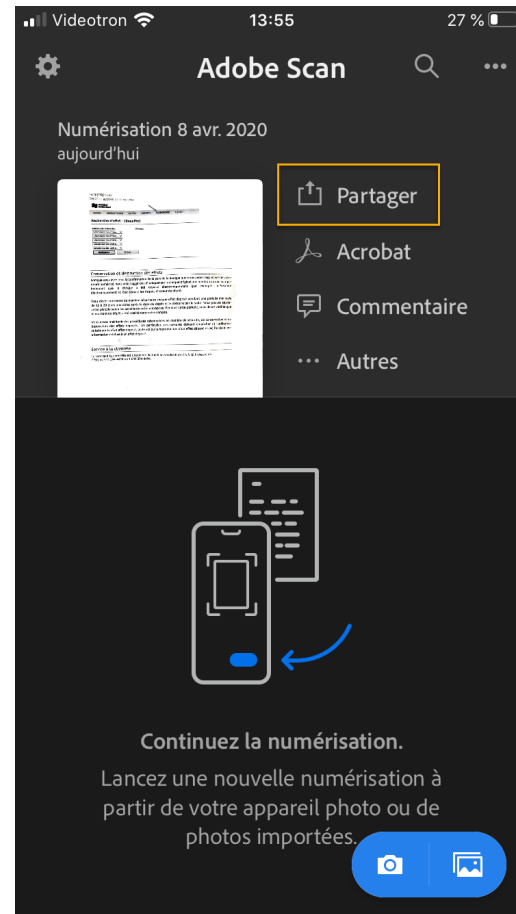
Left Screenshot: Shows the Adobe logo and the heading "Sélectionner un compte". Below this, the email address "tournesol.tryphon@uqam.ca" is displayed. Two account options are listed: "Compte personnel" (highlighted in grey) and "Compte d'entreprise ou d'établissement scolaire" (highlighted with an orange border). A link at the bottom reads "Se connecter avec une adresse e-mail différente".

Right Screenshot: Shows the "CONNEXION À Adobe.com" screen. It features a text input field for "Code MS (ou courriel UQAM)" with a "Je ne connais pas mon code MS" link below it. Below that is a text input field for "Mot de passe" with a "Mot de passe oublié?" link. A blue "Continuer" button is at the bottom.

4. Autoriser les demandes d'accès



5. Après avoir numérisé un document, cliquer sur *Partager* pour l'envoyer sur son ordinateur via OneDrive ou cliquer sur *Acrobat* pour remplir et/ou signer le document.



Informations supplémentaires

- Pour en savoir davantage sur les diverses fonctionnalités qu'offre Adobe Scan, consulter la [FAQ](#).